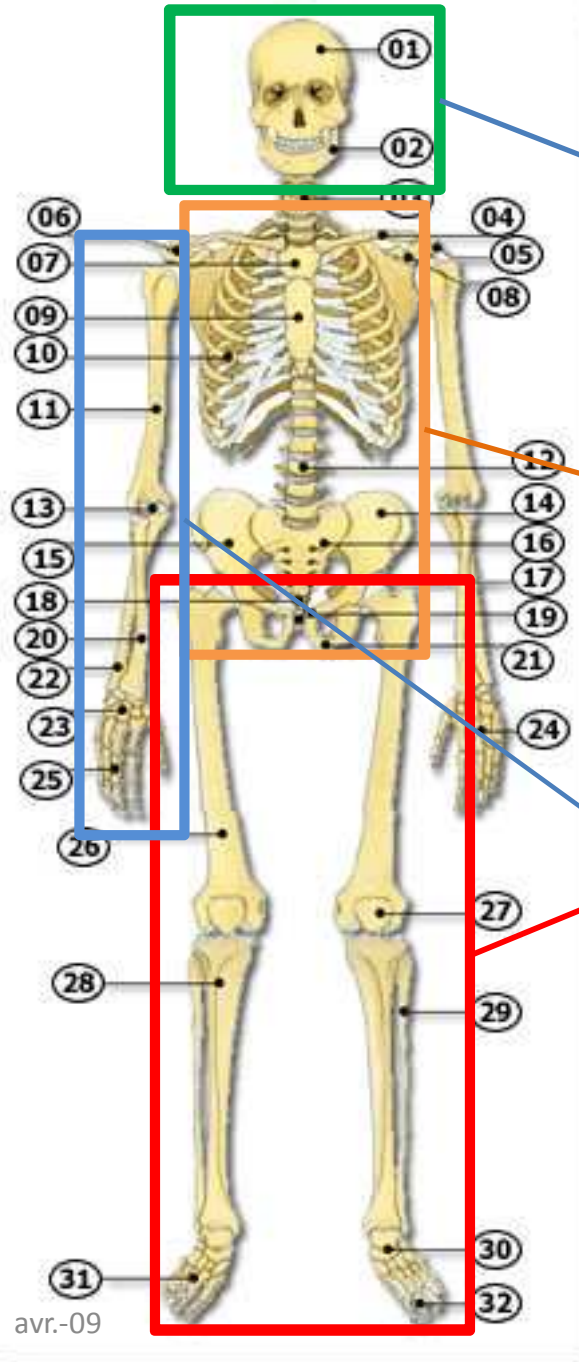


ANATOMIE

Connaissances attendues:

- Etre capable d'identifier les différentes articulations et les os du corps
- Etre capable d'identifier les différents mouvements et les muscles impliqués
- Pouvoir différencier les différents types d'os, d'articulations et les structures composant les articulations

Le squelette



Crâne & Mandibule

Tronc:

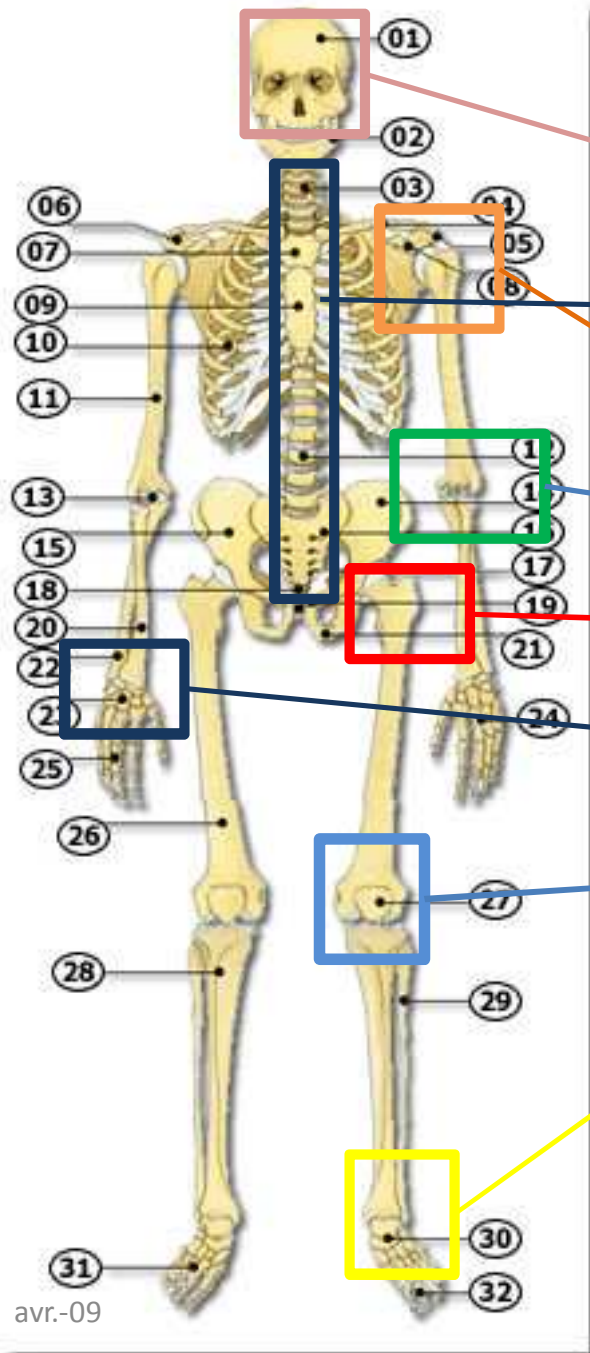
- Colonne vertébrale
- Côtes
- Sternum
- Clavicules
- Omoplates
- Bassin

Membre inférieur

- Fémur
- Rotule
- Tibia
- Péroné
- Tarse
- Métatarse-Phalanges

Membre supérieur

- Humérus
- Radius
- Cubitus
- Carpe
- Métacarpe-Phalanges



Les articulations

Crâne

Articulation immobile

Intervertébrales

Articulations semi-mobiles

Epaule

Coude

Hanche

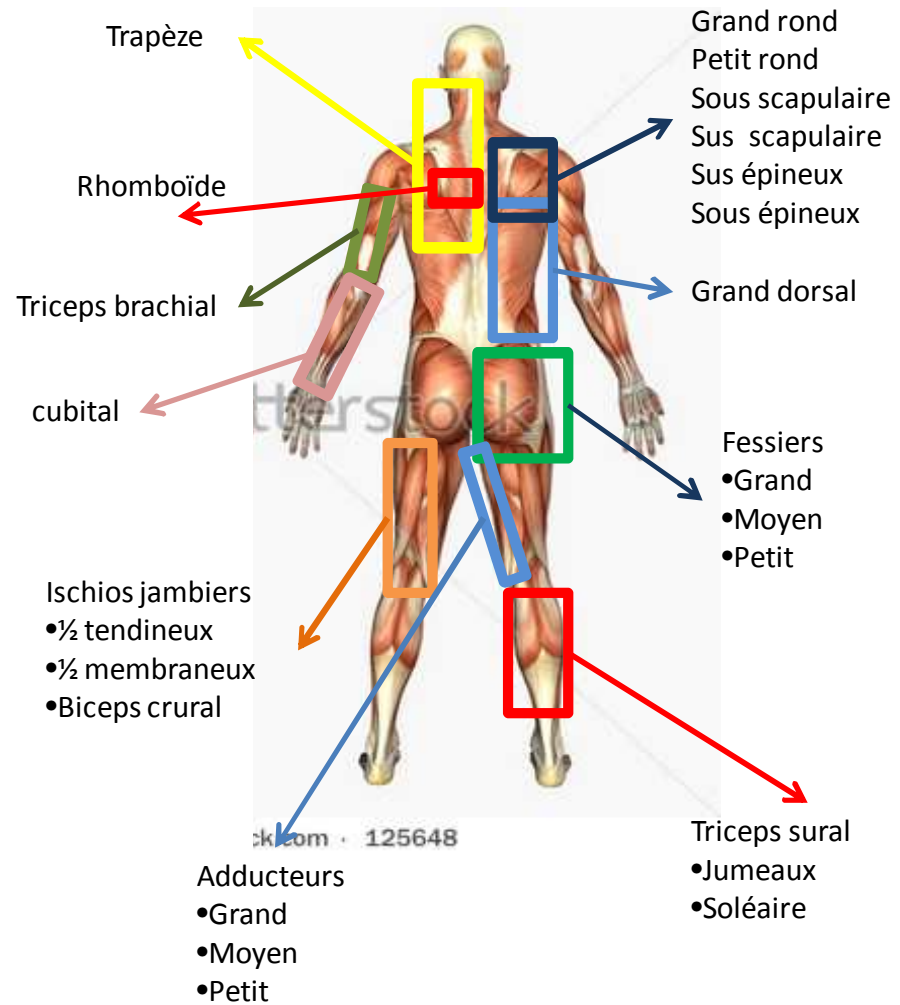
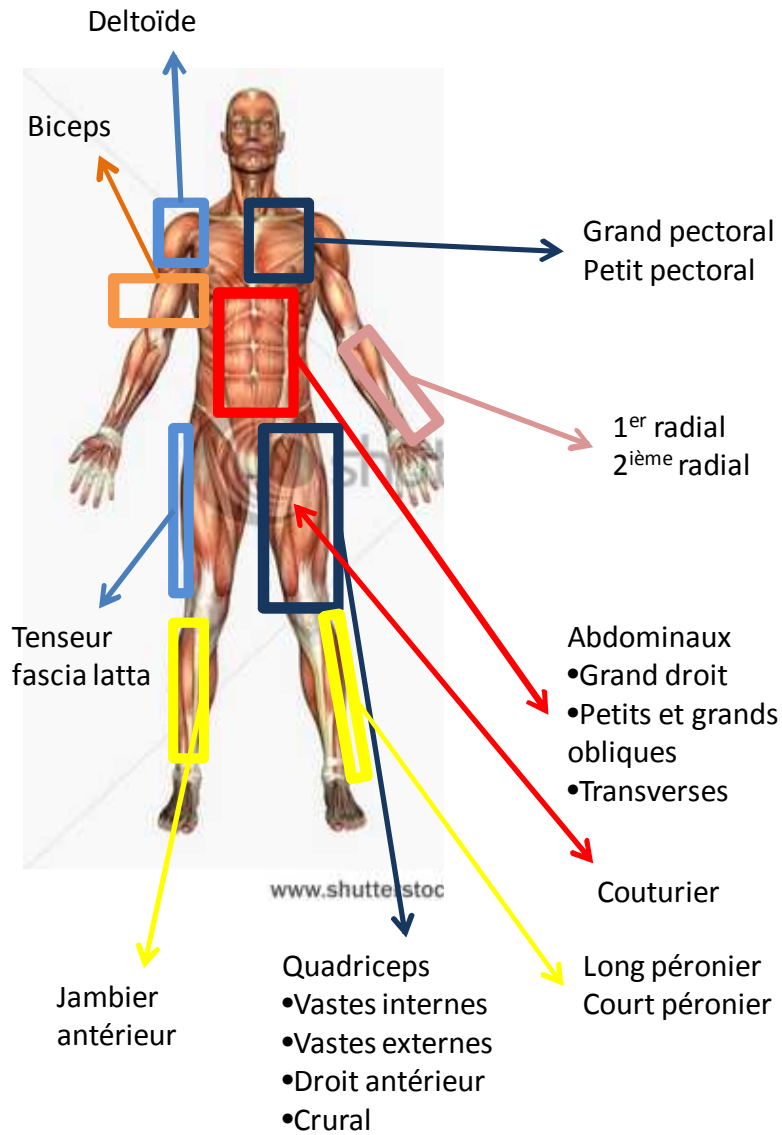
Poignet

Articulations mobiles

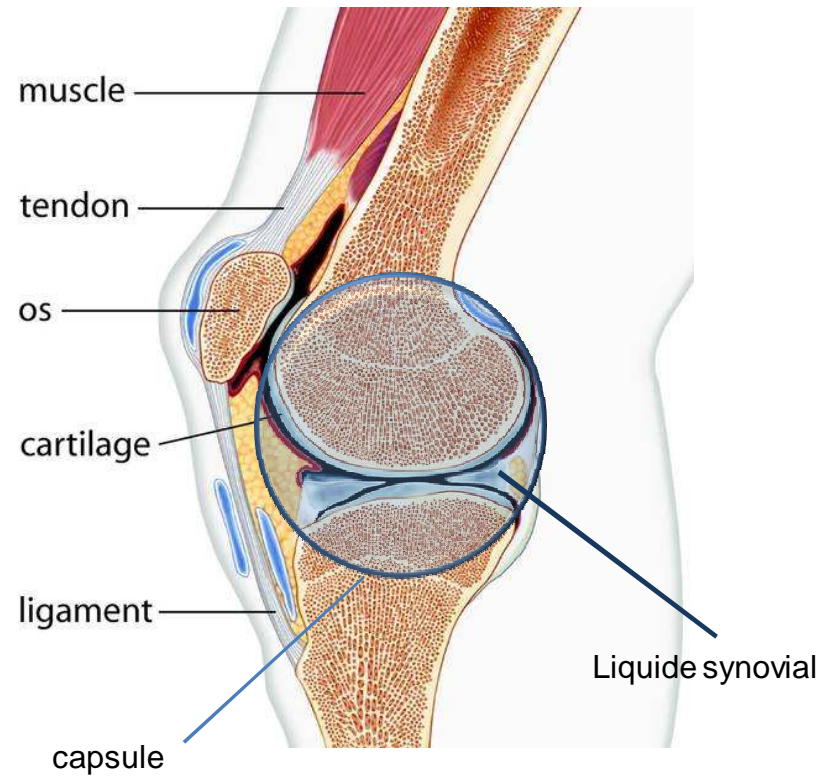
Genou

Cheville

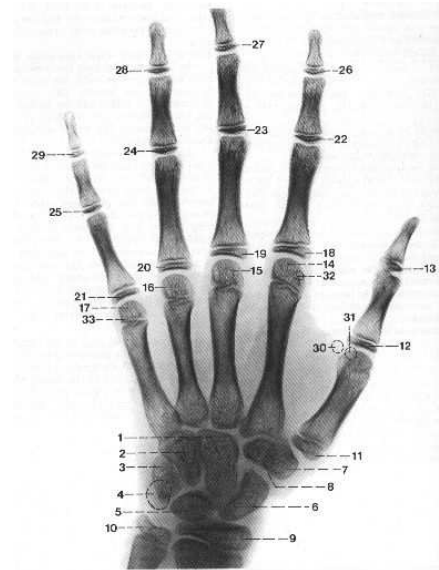
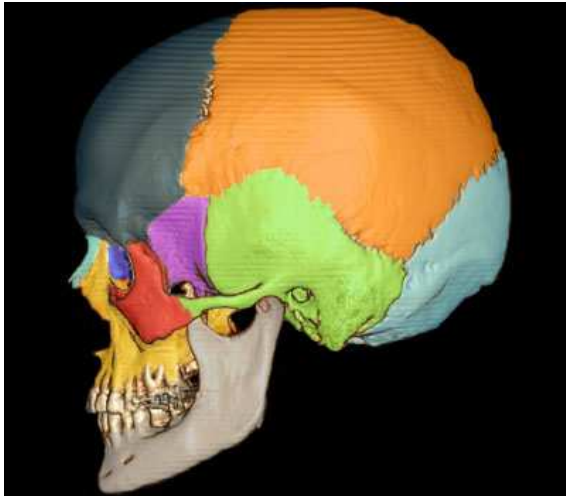
Les muscles



L'articulation



Les os



- Os plats
- Os Long
- Os Court

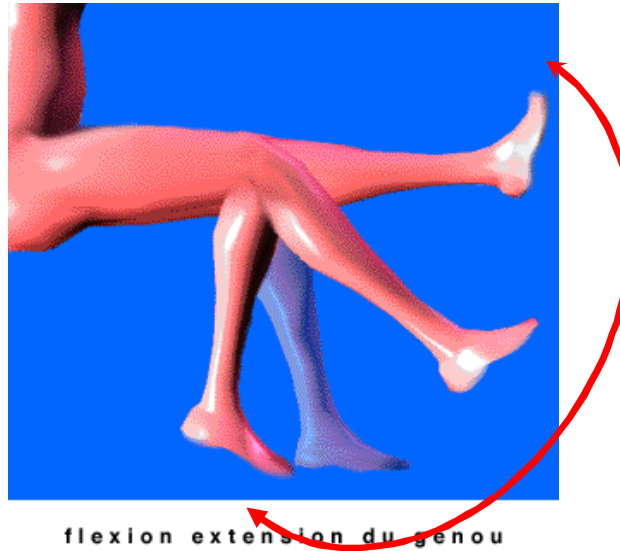
L'articulation du genou

Les mouvements

- Flexion
- Extension

Les muscles

- Le quadriceps (extension)
 - Droit antérieur
 - Vaste interne
 - Vaste externe
 - Crural
- Les Ischios jambiers (flexion)
 - Demi membraneux
 - Demi tendineux
 - Biceps crural

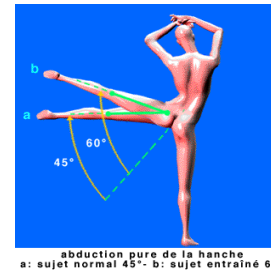
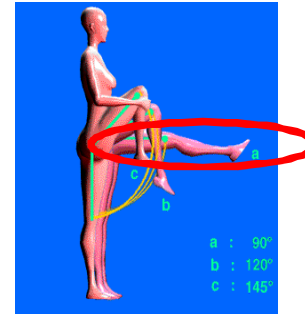


Les os

- Fémur
- Rotule
- Tibia
- Péroné

L'articulation de la Hanche

LES MOUVEMENTS	LES MUSCLES
Flexion cuisse sur bassin	Psoas-iliaque Tenseur du fascia lata Quadriceps (droit antérieur)
Flexion bassin sur cuisse	Tenseur du fascia lata Quadriceps (droit antérieur) Couturier
Extension de la cuisse sur le bassin	Grand fessier Ischios-jambiers
Extension du bassin sur la cuisse	Grand fessier
Rotation externe	Grand fessier Moyen fessier
Rotation interne	Tenseur du fascia lata
Abduction	Moyen fessier
Adduction	Adducteurs



Les Os

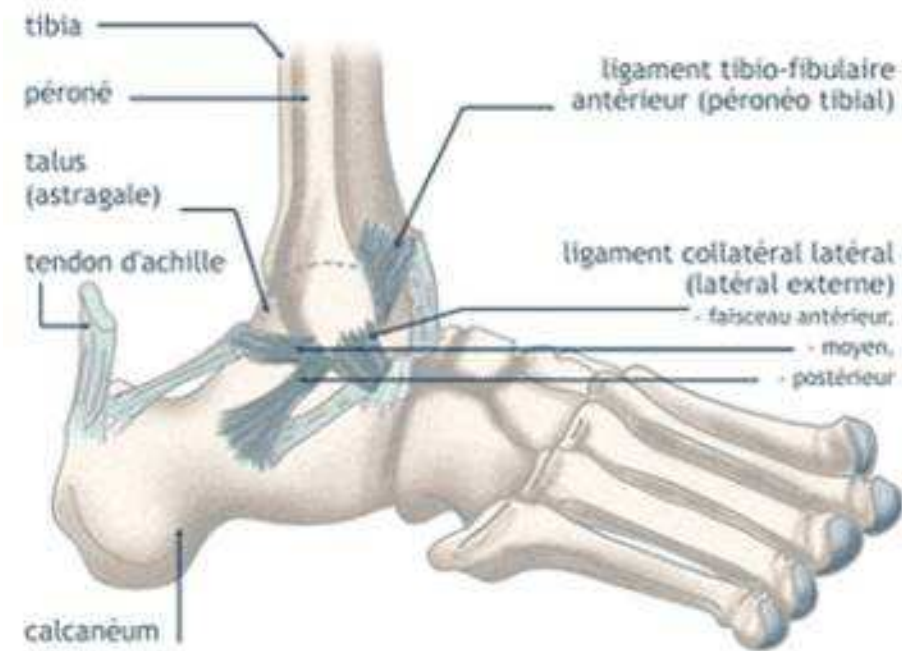
- Fémur
- Bassin
 - Os Iliaque
 - Pubis

L'articulation de la cheville

LES MOUVEMENTS	LES MUSCLES
Flexion dorsale	Jambier antérieur
Flexion plantaire	Jumeau Soléaire

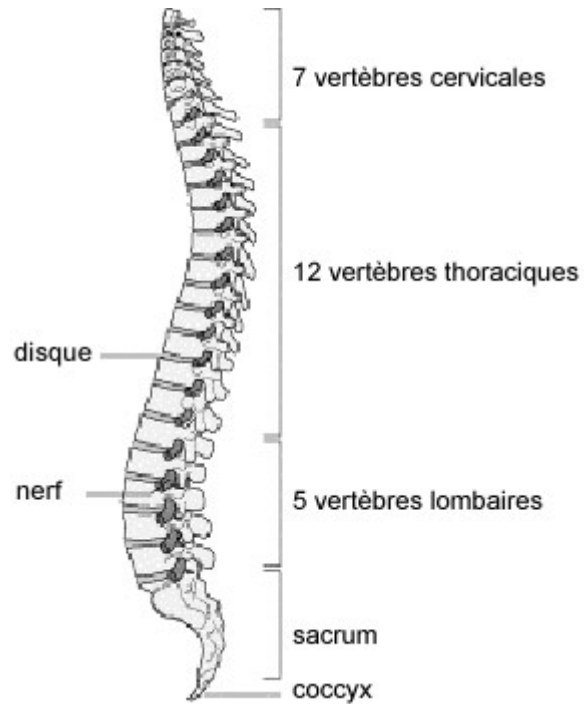
Les Os

- Tibia
- Péroné
- Astragale
- Calcaneum

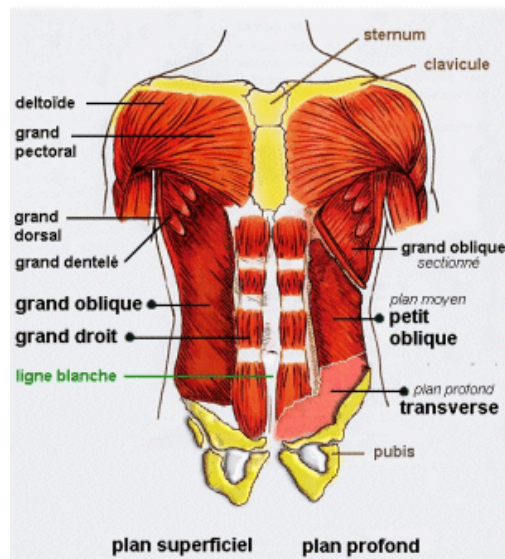


La colonne vertébrale

Le tronc

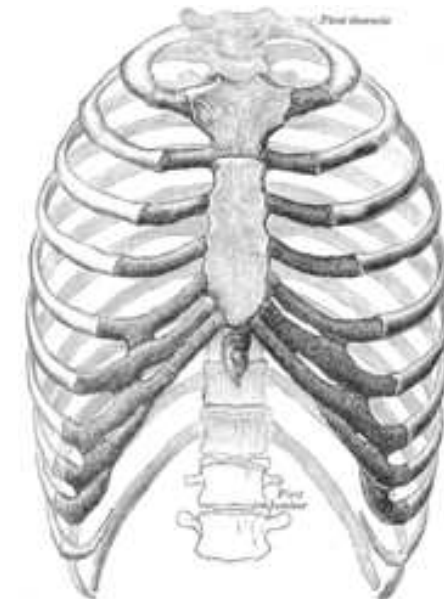


LES MOUVEMENTS	LES MUSCLES
Flexion du tronc en avant	Grand droit Grand oblique Psoas
Extension du tronc vers l'arrière	Long dorsal
Rotation et inclinaison	Grand et petit oblique Transverse



Les os

- 12 paires de côtes
- Sternum
- Clavicules
- Colonne vertébrale



L'articulation de l'épaule

LES MOUVEMENTS	LES MUSCLES
Adduction	Grand pectoral Grand dorsal
Abduction	Deltoïde Sus épineux
Elévation arrière	Grand rond
Elévation avant	Deltoïde Grand pectoral

Les os

- Humérus
- Omoplate



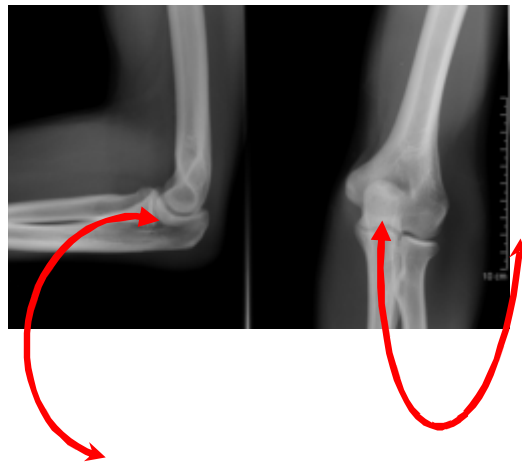
LES MOUVEMENTS	LES MUSCLES
Protraction	Grand et petit pectoral
Rétraction	Trapèze Rhomboides
Elévation	Trapèze
Abaissement	Petit pectoral Fibres inférieures du trapèze
Rotation interne	Petit pectoral Grand dentelé
Rotation externe	Petit rond Sous épineux
Circumduction	Combinaison de mvt

L'articulation du coude

LES MOUVEMENTS	LES MUSCLES
Flexion	Biceps
Extension	Triceps
Pronation	Rond pronateur
Supination	Court supinateur

Les os

- Humérus
- Radius
- Cubitus



L'articulation de la main

LES MOUVEMENTS	LES MUSCLES
Flexion dorsale	1 ^{er} radial 2 ^{ième} radial
Flexion palmaire	Cubital Long palmaire

Les os

- Radius
- Cubitus
- Petits os de la main