

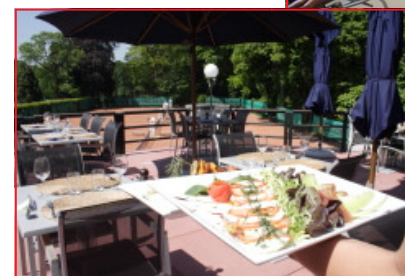
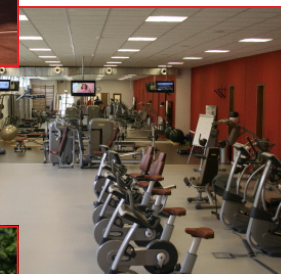
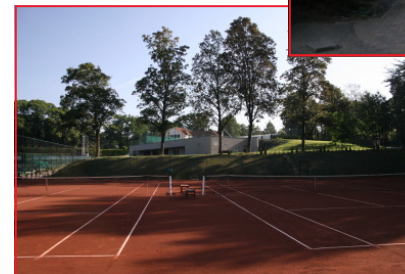


## Bienvenue au Royal Léopold Club !

Situé dans un magnifique parc de 5 hectares en plein cœur de Bruxelles, notre club privé vous permet de pratiquer le tennis, le hockey, le fitness ou le bridge dans des installations modernes et performantes.

Tout au long de l'année, nos équipements et notre encadrement sont à votre disposition pour votre plaisir, vous faire progresser dans votre sport ou tout simplement pour profiter de nos restaurants, bars, salles de séminaire et club de bridge.

Nos écoles de tennis et de hockey permettent à plus de 600 élèves chacune de découvrir, apprendre, se perfectionner ou même débiter la compétition dans le cadre de cours collectifs ou privés, d'entraînements et de stages pendant les vacances scolaires.



### Royal Léopold Club

Avenue Adolphe Dupuich 42  
1180 Bruxelles

Tél : +32 (0)2 344 36 66

Fax: +32 (0)2 344 62 28

e-mail : [info@leopoldclub.be](mailto:info@leopoldclub.be)

[www.leopoldclub.be](http://www.leopoldclub.be)

## Tarifs de la section Tennis

Le droit de fréquentation du Club est obligatoire pour toute activité sportive (sauf tennis hiver).

La facturation est annuelle et se fait en même temps pour la fréquentation et la cotisation de votre sport de base.

Age	Droit de Fréquentation	Tennis Annuel (Location du terrain incluse)	Tennis Hiver Sept-Avril (Hors location du terrain)
Dés 4 ans	-	-	Location terrain
De 5 à 7 ans	-	75 €	Location terrain
De 8 à 10 ans	115 €	75 €	65 € + location terrain
De 11 à 17 ans	115 €	225 €	65 € + location terrain
De 18 à 24 ans	115 €	225 €	65 € + location terrain
De 25 à 29 ans	200 € (conjoint: 120 €)	295 € (conjoint: 85 €)	130 € + location terrain
De 30 à 34 ans	255 € (conjoint: 120 €)	410 € (conjoint: 130 €)	130 € + location terrain
+ de 35 ans	310 € (conjoint: 230 €)	410 € (conjoint: 230 €)	130 € + location terrain

L'affiliation à l'Association Francophone du Tennis (AFT) est obligatoire pour l'assurance (3,65 € de 4 à 10 ans, 13,50 € de 11 à 17 ans, 18,80 € pour les + 18ans).

## Tarif de location des terrains couverts

Du Lundi au Vendredi	Prix Horaire	Tarif pour 29 semaines	Tarif pour 23 semaines Vacances non incluses
De 8h à 10h	16 €/h	406 €	-
De 10h à 12h	16 €/h	406 €	322 €
De 12h à 14h	26 €/h	696 €	-
De 14h à 16h	19 €/h	493 €	391 €
De 16h à 17h	19 €/h	493 €	-
De 17h à 22h	26 €/h	696 €	-
Weekend 8h à 11h	16 €/h	406 €	-
Weekend 11h à 19h	21 €/h	551 €	-
Weekend 19h à 22h	21 €/h	493 €	-



## Le Tennis au Royal Léopold Club

Nous disposons de 25 terrains de tennis déclinés en 6 types de surfaces différentes (Terre battue, French-court, Green set,...).

Pendant la saison d'hiver 6 terrains en terre battue sont couverts par 3 bulles double, 4 terrains sont couverts à l'année et 8 terrains extérieurs sont jouables en toute saison.

Notre site web permet à nos membres de réserver leur terrain mais aussi de trouver des partenaires ou de se maintenir au courant de la riche actualité du club.

Chaque année, nous alignons en interclubs plus de 23 équipes adultes et 20 équipes jeunes !

Pendant l'été de multiples tournois sont organisés au club permettant ainsi à chacun de prendre goût à la compétition.

Le palmarès tennis du Léo renferme tant de noms qu'il ne peut tenir en quelques lignes. Mais pour l'illustrer citons en quand même quelques uns parmi les plus mythiques :

Pour les débuts, en 1922, Suzanne Lenglen et Henri Cochet.

En 1952, Ken Rosewall et Lewis Hoad.

En 1953 et 1957, la paire Washer - Brichant en Coupe Davis.

A partir de 1969, les Open avec, entre autres : Newcombe, Ashe, Okker, Nastase, Lendl.

L'organisation du Tournoi de l'Espérance avec Le Soir.

Enfin 88 de nos membres ont été champions de Belgique:

32 dames et 56 messieurs. Parmi eux; Bernard Boileau, Patrick Hombergen et Justine Henin.



## Ecole de Tennis

Une équipe performante de 13 moniteurs est à votre disposition pour vous enseigner le tennis dans la bonne humeur, avec compétence et professionnalisme, pour tous les niveaux et quel que soit votre âge.

La préparation physique est mise en exergue car elle est devenue une priorité, principalement pour les compétiteurs.

L'attitude sur le terrain, ainsi que le respect de l'adversaire sont des valeurs inculquées chez nos élèves dès leur plus jeune âge, tout autant d'ailleurs que l'esprit d'équipe et l'esprit de club.

L'école de Tennis compte plus de 800 élèves et possède une pépinière de jeunes dont certains figurent parmi les plus performants de notre pays !

Nous proposons 3 cycles de cours collectifs pendant l'année scolaire, hors vacances et Juillet-Août :

- Cycle d'Hiver: 23 semaines du 26 sept.11 au 1er avril 2012
- Cycle Annuel: 35 semaines du 26 sept.11 au 23 sept. 2012
- Cycle Été: 12 semaines du 16 avril au 23 sept. 2012

Découvrez le choix complet de nos cours et stages :

[www.leopoldclub.be](http://www.leopoldclub.be)

## Stages de Tennis

Nous proposons un vaste choix de stages pendant toute la durée des vacances tout au long de l'année.

Membre ou non-membres, tennis uniquement ou multi-activités, à plein temps ou à mi-temps, de tous les niveaux et de tous les âges !

## Renseignements et Inscriptions :

**Frédéric Jamar**

Tél : 02 344 36 66 - Fax : 02 344 62 28

Mail : frederic.jamar@leopoldclub.be